

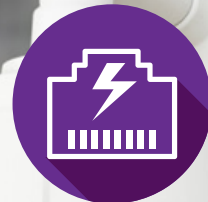
Switch potenti per dispositivi ad alta potenza

Il primo switch PoE ++ cloud
managed con alimentazione
senza interruzioni -
60W - PoE ++

NETGEAR[®]
BUSINESS



Ultra60 PoE++: Alimentiamo il futuro

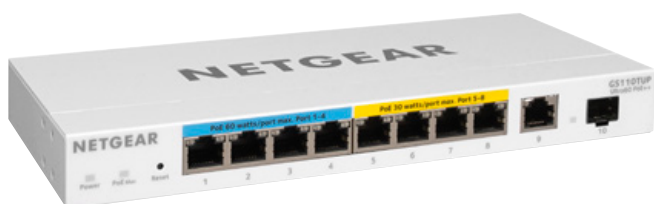


Cosa è l'Ultra60 PoE++?

Lo standard PoE++ (802.3bt) raddoppia la potenza di alimentazione dello standard PoE+ fornendo ai tuoi dispositivi 60W (Tipo 3) o 90W (Tipo 4). Il PoE++ è supportato su cavi in rame fino a 100 metri di distanza dallo switch. La potenza minima erogata a 100 M è rispettivamente di 51 W (Tipo 3) e 71 W (Tipo 4).

NETGEAR® ti fornisce maggiore potenza

In qualità di leader negli switch PoE, NETGEAR ora introduce sul mercato il primo switch PoE ++ gestibile da cloud con potenza Ultra 60.



GS110TUP: Switch Smart Managed Pro Gigabit Ethernet 10 porte Ultra60 PoE ++ - 4 porte Ultra60 PoE ++ (fino a 60 W/ porta) e 4 porte PoE + con potenza totale di 240 W.



GS710TUP: Ultra60 PoE++ 10-Port Gigabit Ethernet Smart Managed Pro Switch - 8 Ultra60 PoE++ ports (up to 60W/ port) with 480W total power output.

I benefit di un'installazione Ultra60 PoE++

Maggiore potenza per porta

- Ottieni più dei 30W per porta che fornisce lo standard PoE + 802.3at
- Rete a prova di futuro

Primo switch PoE++ senza interruzioni di alimentazione

- Fornisci alimentazione ai tuoi dispositivi PoE perfino durante gli aggiornamenti firmware o i soft reboot dello switch

Costi di infrastruttura e di installazione più bassi

- Non hai bisogno di alimentatori esterni per i tuoi dispositivi ed è sufficiente il solo cavo di rete per alimentarli

Affidabilità

- Elimini i problemi di interventi umani e di malfunzionamenti
- Ogni porta PoE fornisce alimentazione in maniera indipendente

Compatibilità

- Retrocompatibile con gli standard PoE 802.3af e 802.3at
- Compatibile anche con gli standard pre-802.3bt/UPoE

Gestione remota via Cloud degli switch Smart Managed Pro con NETGEAR Insight PRO

NETGEAR®
INSIGHT



Applicazioni>



IoT



Lighting



Audio



WiFi



Surveillance